

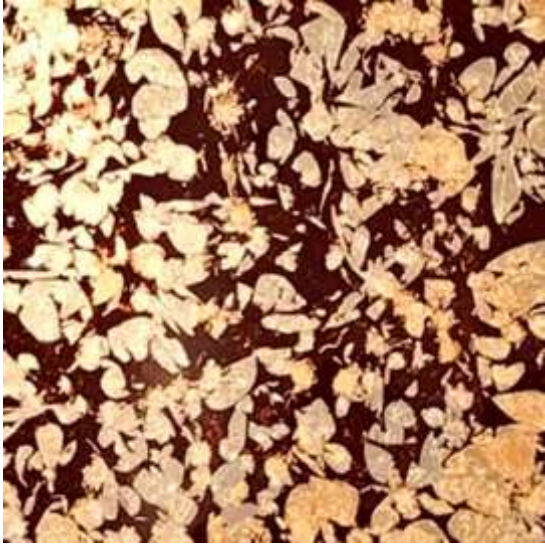


# 自然紋の種類



# 自然紋 種類 ①

アクリル、ガラス、の裏から施工可能



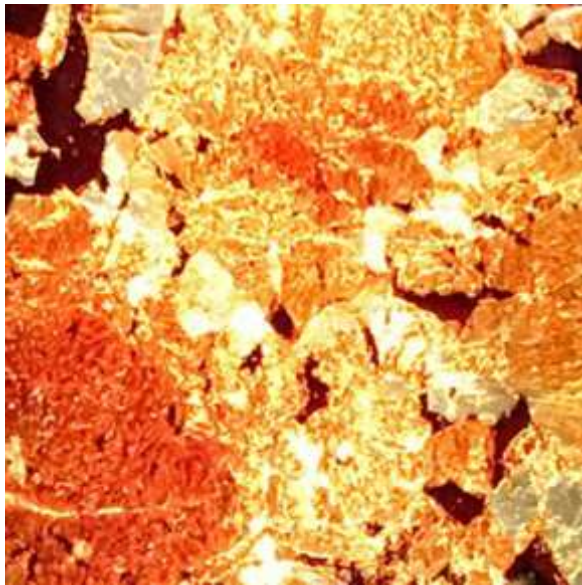
桜紋



晶紋



烈紋



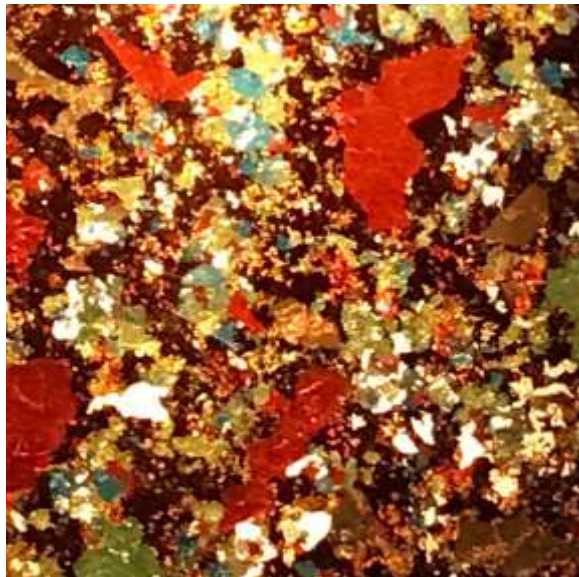
うるし花



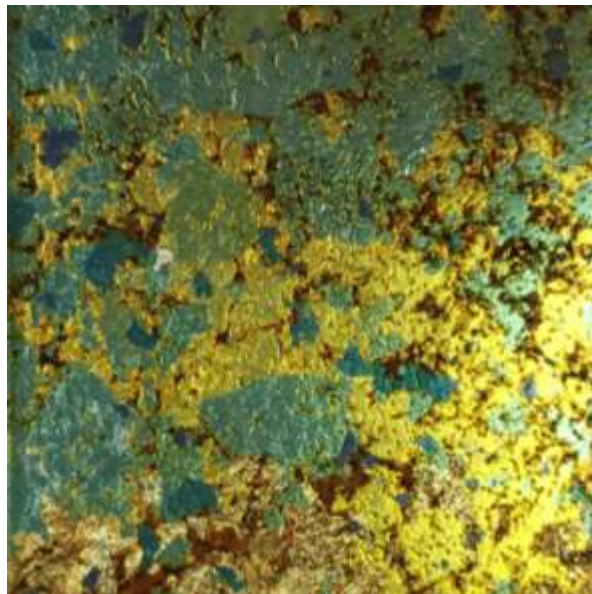
樹皮紋

# 自然紋 種類 ②

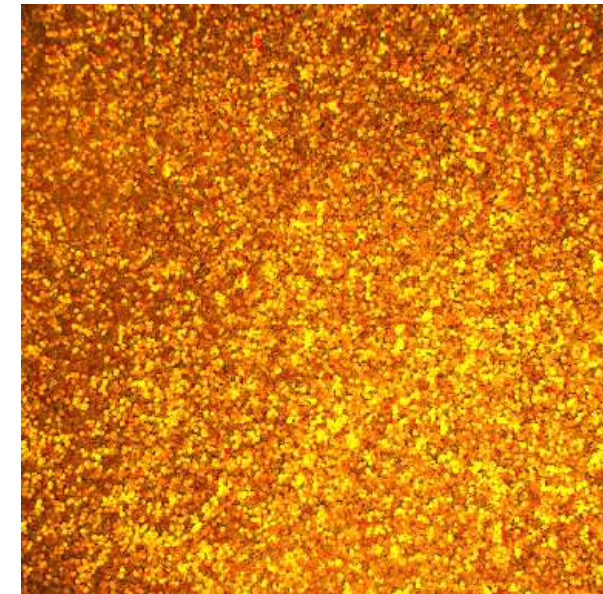
アクリル、ガラス、の裏から施工可能



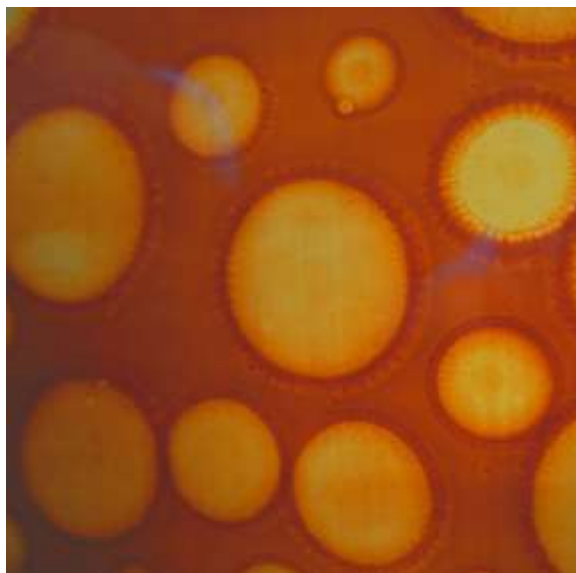
振紋



箔ちり



振紋ラメ



水紋



石積紋





# 石積紋 *'Granite Gold'*

Pattern made pressing silver foil, on laquer layering the foil while coating with lacquer.

The three perspectives known as 'San En' in the East are expressed within a 60-micron thick coating. It creates a sense of depth in the space.

うるしを塗り銀箔を押し、漆を塗りながら箔を重ねていく技法です。60ミクロンの厚みの塗膜の中に東洋の三遠と呼ばれる遠近法が表現されます。空間の中で奥行きをかもし出します。

その他のバリエーション

- ・黒石積紋
- ・赤貝箔
- ・青貝箔

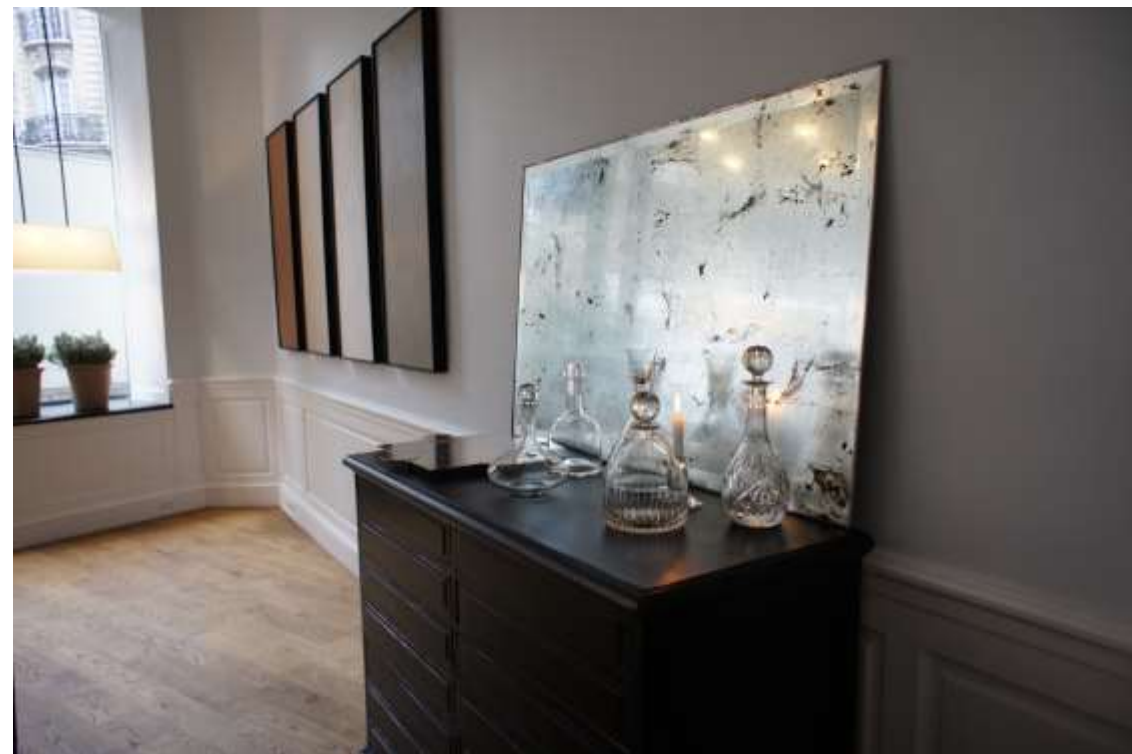
素地ガラス（強化ガラス、生ガラス）/アクリル

最大寸法 ガラス：2400×4000mm /アクリル：1000×2000mm





# 晶紋 *'Crystal'*



***Crystal*** is applying urushi as thinly as possible on glass, in order to set silver foil to the surface. The pulling action between urushi and the foil results in a crystal-like pattern. The results will vary by the thickness of the foil, and will also be influenced by the weather.

晶紋（しょうもん）はその名のごとく漆を極限に薄く塗り、接着剤として箔を貼り、箔との引っ張り合いで箔が結晶のごとく定着する技法です。箔の厚みによっても作り出す模様は違ってきます。箔は一枚一枚個性を持ち、同じ一本の木から取れる漆も天候によって毎日個性を持ちます。その一つ一つと対話できるのが職人です。

色のバリエーション      ピンク、金、ブルー、オレンジ、赤、若草色

素地ガラス（強化ガラス、生ガラス）/アクリル

最大寸法    ガラス：2400×4000mm    /アクリル：1000×2000mm





# 樹皮紋

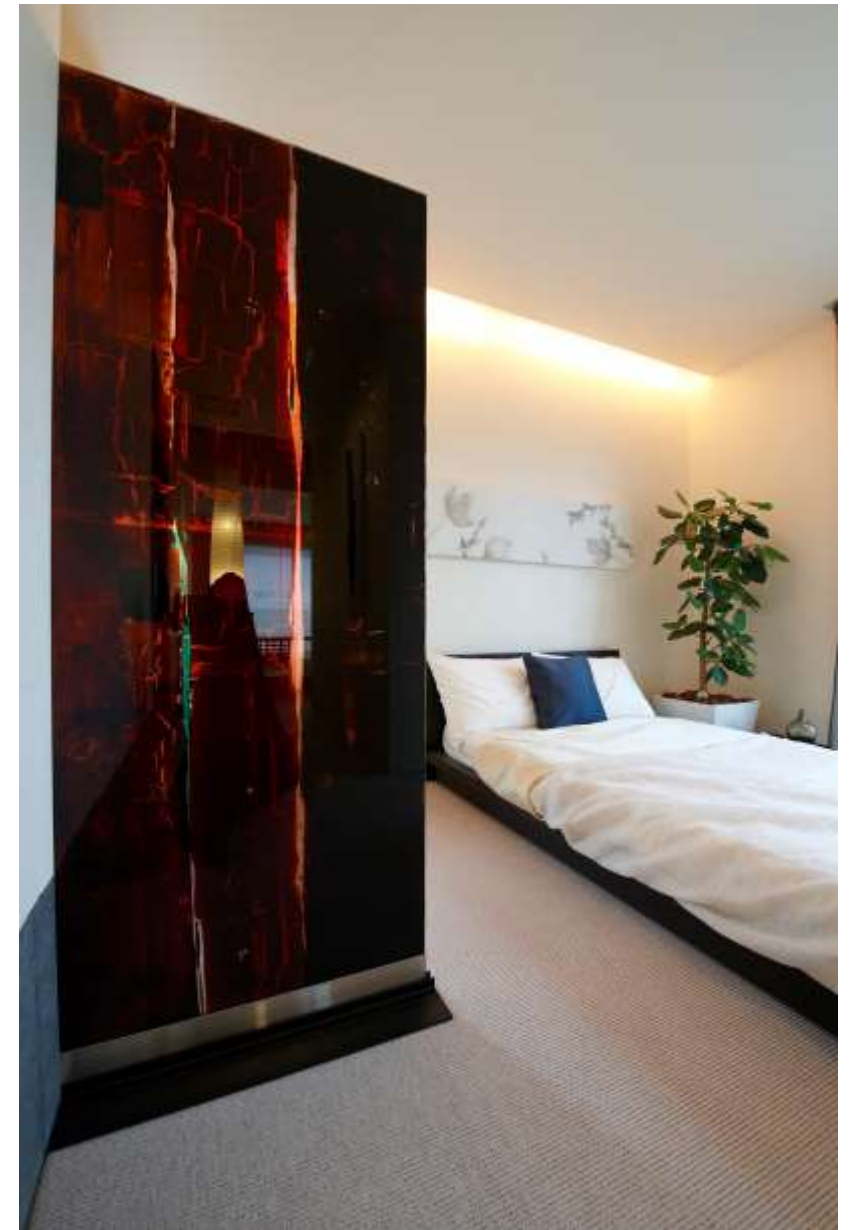
'Bark'

Urushi is derived from delicate trees, oozed out in defense in response to being slashed or damaged. When *Urushi* is dried slowly, it reveals a tree bark-like pattern, as if ingrained in some part of its memory.

うるしは元々、病弱な漆の木が傷付いた時に自らの身を保護するために出てくる樹液です。漆をじっくり乾かすと、もぞもぞ動きながら樹皮のような紋様を作り出します。木から出てくる天然漆は木の表皮にあるどこかの紋様を創り出すのです。

最大寸法

ガラス：2400×4000mm / アクリル：1000×2000mm



積水ハウス様モデルルーム採用



Duco co., Ltd.



# うるし花

*'Urushi in bloom'*

The gradation of silver petals among the golden petals .*Urushi in bloom*'s truly a color created by the power of natural lacquer and foil.

金色の花びらの中に見られる銀色の花びらのグラデーション。うるし花はまさしく天然漆と箔の力で作り出す色合いです。

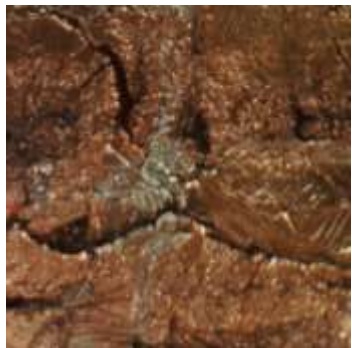
その他のバリエーション

・黒うるし花

素地ガラス（強化ガラス、生ガラス）/アクリル

最大寸法 ガラス：2400×4000mm /アクリル：1000×2000mm





烈紋大



烈紋小

# 烈紋

'Split'

One of the decorative lacquer techniques from the late Edo period is Hibi-nuri. Works remain where silver foil was applied, then lacquer coated over it to achieve the Hibi-nuri finish. The size of splits back then were 5mm at length. Nowadays, the drying condition is processed into data so that the Size of *split* can be controlled. This massive pattern requires a month for drying.

江戸時代後期の変わり塗の一つに罅塗りがあります。銀箔を貼り、上から漆を塗って罅塗りで仕上げた作品が残っています。当時の罅の大きさは大きくても5mmほどの間隔でした。内装材として仕上げた自然紋漆パネルは漆の乾燥条件をデータ化し、罅の大きさをコントロールできるようになったものです。じっくり1か月かけて乾燥させるその紋様は質感に満ちています。

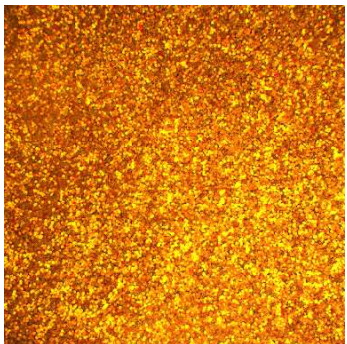
色のバリエーション

- ・ 金色
- ・ 青貝色

素地ガラス（強化ガラス、生ガラス）/アクリル

最大寸法 ガラス：2400×4000mm /アクリル：1000×2000mm





# 振紋ラメ

*'Sprinkle (lamé)'*

The word 'sprinkle' has long been used with the intention of "awakening the energy of gods and spirits". The act of shaking lame to make them to fall is full of energy. This was achieved through precise timing and the technique of applying gold powder to a Momoyama Nashi-ji, perfected during the Momoyama period. The result is a design reminiscent of classical works.

振るという言葉には「神や靈魂・精神をゆり動かして活力を呼びさます」という意味があります。ラメの小破を振るうことで降ってきた様子はどこか活力を感じます。タイミングと桃山時代に完成された金粉を蒔いた桃山梨地の技法で仕上げました。古典を思わせるような意匠となります。

素地ガラス（強化ガラス、生ガラス）/アクリル

最大寸法 ガラス：2400×4000mm /アクリル：1000×2000mm



**KAN Designing Office 設計麻布**



# 桜紋

'Sakura'

Patterns created by urushi: 'Sakura'. The thickness of the lacquer applied affects the drying process, causing the petals to become smaller or to grow larger in certain areas, finishing with a natural texture.

うるしが作り出す模様 「桜紋」  
塗る漆の厚みにより乾燥する間に花びらが小さくできたり部分的に大きく成長し自然の風合いに仕上がります。

その他のバリエーション

- ・ 金銀桜紋
- ・ 夜桜紋
- ・ 小桜紋

素地ガラス（強化ガラス、生ガラス）/アクリル

最大寸法 ガラス：2400×4000mm /アクリル：1000×2000mm

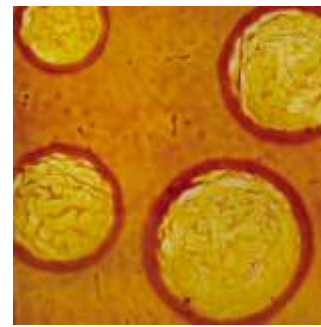




水紋黒

# 水紋

'Ripple'



水紋茶

Patterns created by urushi: *Ripple*. The urushi tree quickly withers if its surface is scratched, so it creates a scab to protect itself. Even when it rains, the surface does not wash away completely but remains thin, trying to leave a layer on top. Utilizing that characteristic, the *Ripple* are formed. The rings grow larger in certain areas, resulting in a natural texture.

うるしが作り出す模様「水紋」  
うるしの木は表面に傷をつけると、すぐ枯れてしまうため、傷にかさぶたを作り身を守ります。雨が降っても流れることなく薄くなりますが一層の漆を表面に残そうとします。その特質を活かして仕上がったのが「水紋」です。部分的に輪が大きくなり、自然の風合いに仕上がります。

素地ガラス（強化ガラス、生ガラス）/アクリル

最大寸法 ガラス：2400×4000mm /アクリル：1000×2000mm



その他のバリエーション

・溜め水紋



Duco co., ltd.



# 振紋

*'Sprinkle'*

The word '*sprinkle*' has long been used with the intention of “awakening the energy of gods and spirits.” The act of shaking *Haku* chips to make them to fall is full of energy. The timing involved in shaking these chips influences the repelling action that occurs on the surface, and creates this unique pattern.

振るという言葉には「神や靈魂・精神をゆり動かして活力を呼びさます」という意味があります。箔の小破を振るうことで降ってきた様子はどこか活力を感じます。箔の小破を振るタイミングと桃山時代に完成されたラメを蒔いた桃山梨地の技法で仕上げました。古典を思わせるような意匠となります。

色のバリエーション      ピンク、金、ブルー、オレンジ、赤、若草色

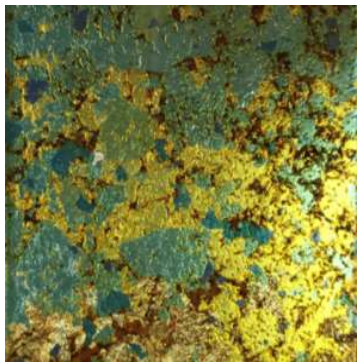
最大寸法      ガラス：2400×4000mm      /アクリル：1000×2000mm



株式会社cirucumo      刀箱師デザイン



Duco co., ltd.



# 箔ちり紋

'Silver Flake'

Just like the *Srinkle*, *Silver Flake* was perfected based on the technique of applying gold powder on Momoyama Nashi-ji that was established in the 16<sup>th</sup> century. The expression from classical times has been adapted to suit modern designs.



振紋と同じように箔ちり紋は、桃山時代に完成した金粉を蒔いた桃山梨地の技法をもとに仕上げました。古典からの表現を現代の意匠に合うようにいたしました。

**RYUKYU HOTEL & RESORT NASHIRO BEACH**  
**Premier Club Lounge**  
**設計者 ILYA Corporation**

色のバリエーション      ピンク、金、ブルー、オレンジ、赤、若草色

最大寸法      ガラス：2400×4000mm      /アクリル：1000×2000mm



Duco co., ltd.